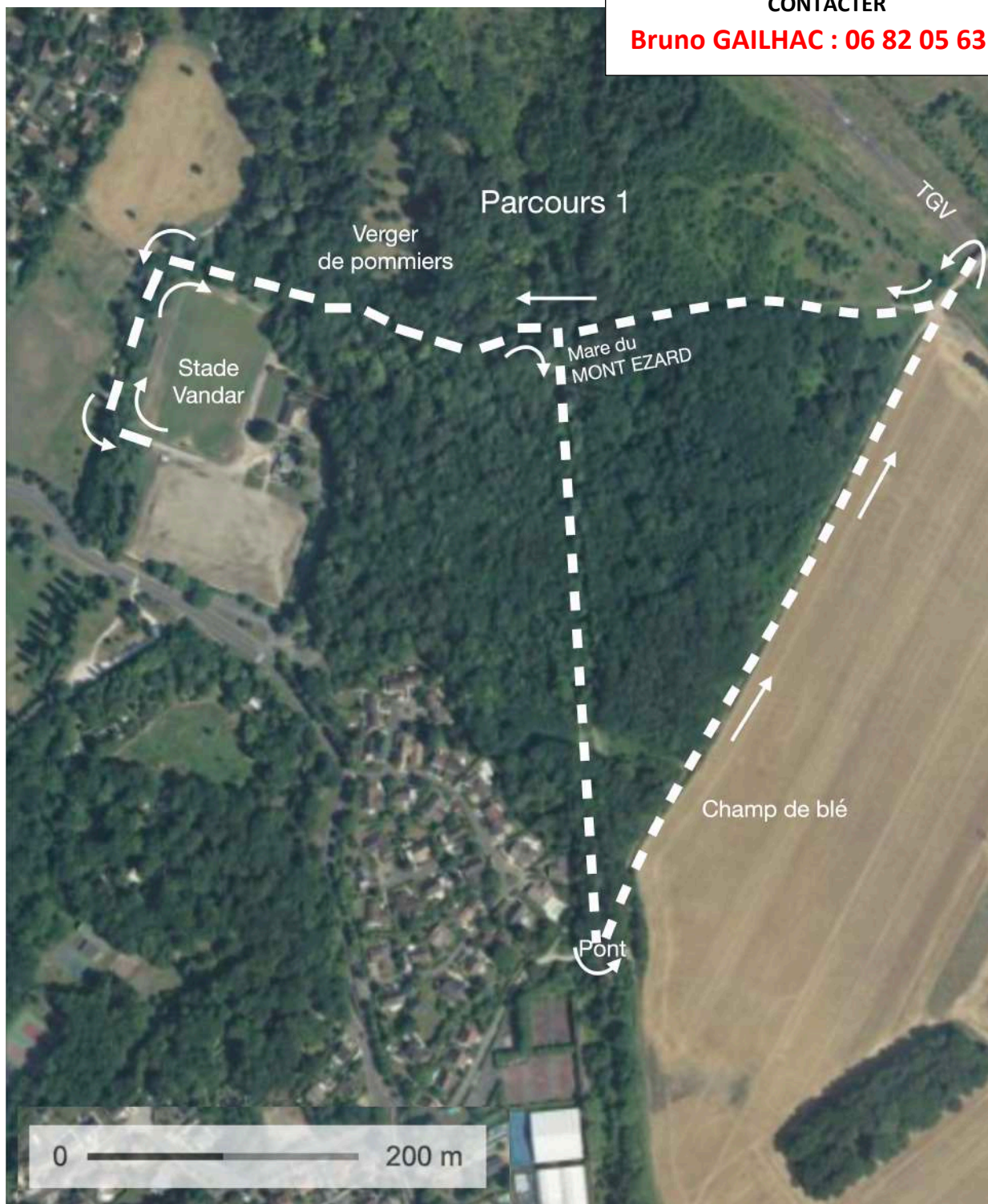




PARCOURS 1

EN CAS DE PROBLEME :  
CONTACTER  
**Bruno GAILHAC : 06 82 05 63 19**



- 1 - Quel fruit pousse dans un pommier ?
- 2 - Quel moyen de transport passait sur ce pont de la TégéVal ?
- 3 - A quoi peut servir le blé ?
- 4 - Qu'est-ce qui est vert et saute dans la mare ?



### PARCOURS 1



A la sortie du stade,  
passer sur le pont  
et  
tourner à droite



Au banc,  
tourner à droite  
passer sur le petit pont  
et longer le stade.



Au croisement avec la  
Tégéval,  
tourner à droite en  
direction de l'ancienne  
gare de Mandres.



### PARCOURS 1



Sur le pont, prendre le temps de lire le panneau répondre à la question 2 et faire demi-tour

4



Prendre le premier chemin qui descend sur la droite.

5



En bas de ce chemin, Tourner à gauche sur un chemin qui monte.

5

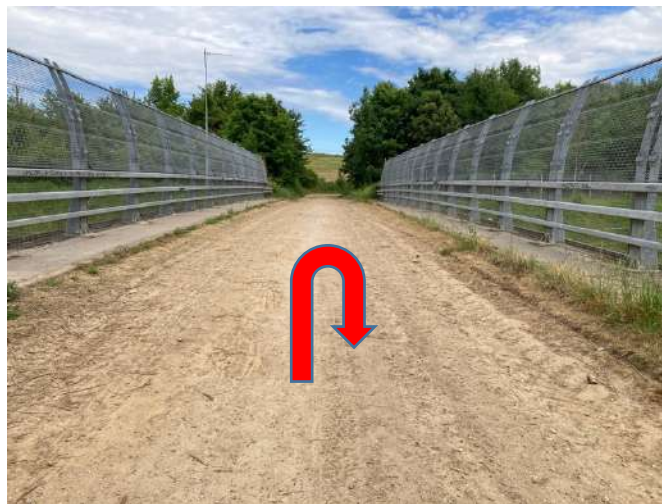


### PARCOURS 1



Arrivé à ce croisement,  
Regarder le champ sur  
votre droite  
Répondre à la question 3  
Continuer tout droit pour  
aller sur le pont.

7



Sur le pont,  
Faire demi-tour

8



A ce croisement,  
prendre le chemin sur  
votre droite.

9



### PARCOURS 1



En bas du chemin, s'arrêter au bord de la mare (à gauche) répondre à la question 4 et reprendre le chemin en face qui descend.

10



Après le petit pont, tourner à gauche.

11



Prendre le premier chemin à gauche pour revenir au stade.

12